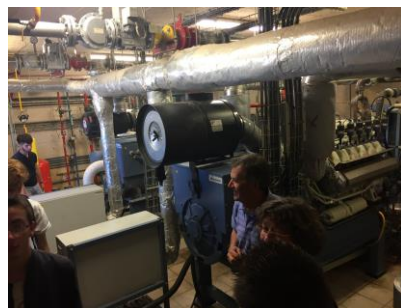


### Jeudi 13 avril.

Nous partons vers 9H30 de l'hôtel pour rejoindre Angoulême où nous déjeunons au centre ville.

A 14 heures, nous visitons la **ferme METHA BEL AIR de Linazay** (sud Vienne) qui a développé un système de méthanisation permettant la valorisation annuelle de 2 000 000 m<sup>3</sup> de biogaz transformés en 4200 MWh de production électrique.



Après cette dernière visite, nous repartons au lycée où nous arrivons à 17 heures.

### JOURNEES CITOYENNES ET PROFESSIONNELLES

Nous avons organisé nos 2<sup>ndes</sup> **Journées Citoyennes et Professionnelles** du 16 au 18 janvier 2018.

Ces journées, ouvertes aux 3 classes de Bac Professionnel MEI et PLP ont permis d'alterner entre modules de sensibilisation à la Citoyenneté en relation avec les programmes d'enseignement général, découvertes des métiers à travers la visite d'entreprises et apports techniques et technologiques par des professionnels spécialisés dans des domaines en relation avec les métiers de la production et la maintenance. A noter la participation au module **Maintenance Prédicative** des stagiaires du *Centre de Formation Isaac de l'Etoile* en **BTS Maintenance des Systèmes**.

*Voir planning en page intérieure.*



### Lycée Professionnel *Isaac de l'Etoile*

62 rue du Porteau – CS70019 – 86001 POITIERS Cedex  
tel : 05.49.50.34.02 - [www.isaac-etoile.fr](http://www.isaac-etoile.fr)

**Maintenance Industrielle – Maintenance Automobile – Conduite Routière**  
**Maintenance Véhicules Industriels – Travaux Publics et Maintenance – Logistique & Transport**

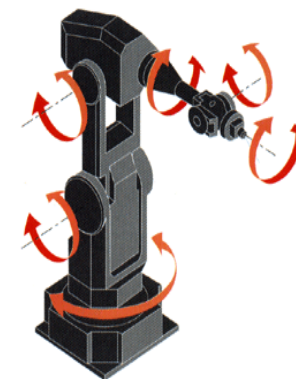
# Les Echos du Secteur...

Mars 2018

*Une passion, un métier!*

# Production Industrielle

## Maintenance Industrielle & Pilote de Ligne de Production



## VOYAGE A ... BORDEAUX

Les 3 classes de 40 élèves de Bac Professionnel Maintenance des Equipements Industriels et de Bac Professionnel Pilote de Ligne de Production, accompagnées par 6 enseignants, ont pris la direction de Bordeaux du mardi 11 au jeudi 13 avril 2017.

Ce voyage avait plusieurs objectifs :

- découvrir le bassin économique de Bordeaux notamment à travers une activité phare : le vignoble bordelais
- approfondir des thématiques des programmes en enseignement général, tout comme en enseignement professionnel avec des visites d'entreprises
- appréhender le rôle de Bordeaux comme capitale régionale et grande métropole de la Nouvelle Aquitaine et de discerner ses dimensions administratives, économiques, culturelles, et urbaines
- favoriser le « vivre ensemble » interclasses des élèves de seconde, première et terminale Bac Professionnel, et intergénérationnel élèves/professeurs

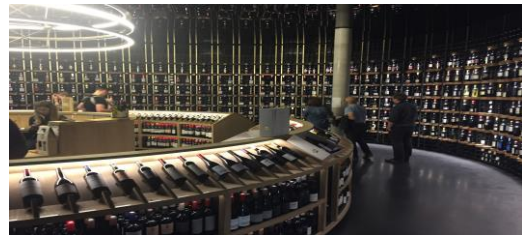
## Mardi 11 avril

Le départ a eu lieu à 8 heures du matin du lycée *Isaac de l'Etoile* pour une arrivée effective à 11 heures *Place de la Bourse* à **Bordeaux**.

La 1<sup>ère</sup> visite s'est déroulée en fin de matinée au *Musée d'Arts contemporains* dans les *Entrepôts Lainé*. Puis de là, le groupe a piqué niqué le long des quais de la Garonne sous un beau soleil.

L'après midi, le groupe a visité le « *parcours permanent* » de la *Cité du vin* et a ainsi découvert toutes les activités viticoles et l'histoire des vins bordelais et du monde entier.

En fin de soirée, le groupe a rejoint en bus l'hôtel *FI* pour prendre possession des chambres et se restaurer.



La journée s'est terminée par la visite des *Imprimeries du groupe Sud-Ouest* qui a eu lieu à 22h30 en pleine activité de tirage de l'édition du lendemain et s'est prolongée au-delà de minuit. Chaque élève est reparti avec l'édition du jour fraîchement sortie des presses avant une longue expédition nocturne à pied pour rejoindre l'hôtel.

## Mercredi 12 avril.

Cette journée débute par la visite de *l'entreprise d'embouteillage GINESTET* que nous rejoignons en bus.

Nous sommes divisés en 3 groupes et nous visitons l'ensemble des installations : le stockage, la vinification, la mise en bouteille, l'étiquetage, le conditionnement en caisse et l'expédition. Les élèves ont pu apprécier les installations de l'entreprise et découvrir des facettes de leur futur métier.







A Midi, le bus ramène le groupe en centre ville de Bordeaux où nous déjeunons au restaurant universitaire *Cap U*.

L'après-midi est réservé à la visite de la ville des lieux historiques et nous avons rendez-vous à *Bordeaux Patrimoine mondial* pour participer à un *rallye patrimoine*. Nous partons sillonner les rues de la vieille ville de Bordeaux en suivant les indications du parcours dans lequel est prévue les visites de la *Porte Cailhau* et de la *Flèche Saint-Michel*.

En fin de soirée, les élèves ont quartier libre jusqu'à 20 heures. Puis nous terminons la journée au *Café théâtre Le Trianon* pour assister à la représentation des « *Amazones* » qui a fortement intéressée les élèves.

**Journées Citoyennes & Professionnelles 2018**  
*Maintenance & Production Industrielles*

	Mardi 16 janvier 2018	Mercredi 17 janvier 2018	Jeu. 18 janvier 2018	Vend. 19 janvier 2018
Bac Pro Zéolés	Visite Entreprise Impimerie BEAUMONT	Cours Atelier	Visite Entreprise SCHNEIDER	Citoyenneté Discrimination Film
Intervenants Professeurs <i>Autler</i>	Mrs FAVOUX & DOCCARMO & MME SIAZAR	Mrs DOCCARMO & FAVOUX <b>Atelier MI-01</b>	Mme LEVEQUE Mrs FAVOUX & MAUDET Mme FALUCHEY	Mme COMBAIN Mme ROBBEAU
Bac Pro séries	1DLD : Elèves non concernés par Projet TAP	Visite Entreprise LA BOITE	Atelier Méfier Hydraulique SEFYDRO	Citoyenneté Développement Durable
Intervenants Professeurs <i>Autler</i>	1DLD : Elèves non concernés par Projet TAP	Mme STROZZI Mrs MAUDET & PRADEL	Mr Mr PRADEL <b>MI-02</b>	Mme CUYON - Mr DOCCARMO
Bac Pro Terminales	Remarque : 1IMEI en Projet TAP Salle ST-05 de 9h à 15h Encadrement : Mrs MAUDET & PRADEL	Méfier Transfert Industriel BOWIS Centre	Cours Construction Mécanique	Visite Entreprise FONDERIE du POITOU
Intervenants Professeurs <i>Autler</i>	Post Bac Intervenants CV, Emergence d'embouche ACTUAL	Méfier Hydraulique SEFYDRO	BTS MS Centre de Formation Isaac de Fécalle	Mme CARAUDE Mrs MAUDET, PRADEL, BONNET
BTS 2ème année	Entretien d'embouche Principe et Simulations	Mr	Mme LOCHON	M. OZOUF
Intervenants Professeurs <i>Autler</i>	Mrs CANCEL, LEBEC, ARLOT Mrs HALLOUMI & PRADEL <b>SIT-01 MI-01 CR-01</b>	Mr GENDREAU <b>MI-02</b>	Mme SRENGSI <b>SIT-04</b>	M. OZOUF Mrs FAVOUX, MAUDET & PRADEL <b>MI-02</b>
				M. OZOUF Mrs FAVOUX, MAUDET & PRADEL <b>MI-02</b>

Spécialiste de la Maintenance Prédictive  
Intérim - Conseil - Accompagnement  
Fonderie du Poitou

*SOUVENIRS EN IMAGES ...*



**Saint-Jean Industrie - Fonderie Fonte - à Ingrandes sur Vienne**



**Atelier I-Care Maintenance Prédictive**





**Centre de Tri du Courrier Groupe La Poste à Migné-Auxances**